

# BACCALAURÉAT TECHNOLOGIQUE

ÉPREUVE D'ENSEIGNEMENT DE SPÉCIALITÉ

**SESSION 2025**

## **SCIENCES ET TECHNOLOGIES DU MANAGEMENT ET DE LA GESTION**

**Management, sciences de gestion et numérique**

**Mardi 09 septembre 2025**

Durée de l'épreuve : **4 heures**  
Coefficient : **16**

L'usage de la calculatrice avec mode examen actif est autorisé.  
L'usage de la calculatrice sans mémoire, « type collègue » est autorisé.

Dès que ce sujet vous est remis, assurez-vous qu'il est complet. Ce  
sujet comporte 13 pages numérotées de 1/13 à 13/13.

Notation	20 points
----------	-----------

**Liste des dossiers****Barème indicatif sur 100**

Dossier 1 -	Les choix de l'entreprise sur le marché des loisirs <i>indoor</i>	38 points
Dossier 2 -	L'analyse de la performance de l'entreprise Aventure XXL	34 points
Dossier 3 -	Accompagner l'ouverture d'un nouveau parc de loisirs	28 points

**Liste des documents à exploiter :**

Document 1 -	Le marché des loisirs <i>indoor</i> , état des lieux
Document 2 -	Perspectives et tendances du marché des loisirs <i>indoor</i>
Document 3 -	Segments de marché des loisirs <i>indoor</i>
Document 4 -	Les concurrents de l'entreprise Aventure XXL se développent
Document 5 -	Entretien avec Florent Vergne, dirigeant de l'entreprise
Document 6 -	La finalité économique de l'entreprise Aventure XXL
Document 7 -	Éléments financiers concernant Aventure XXL
Document 8 -	La rentabilité de l'entreprise Aventure XXL
Document 9 -	Extraits du plan d'affaires concernant l'ouverture du parc de loisirs de Marmande – Partie ressources humaines
Document 10 -	L'intelligence artificielle au service du recrutement
Document 11 -	Déclaration préalable à l'embauche - Urssaf

*Pour des raisons de confidentialité, le nom de l'entreprise et certaines données ont été modifiés.*



Aventure XXL est un parc de loisirs *indoor*<sup>1</sup> implanté depuis 2022 en Nouvelle Aquitaine sous la forme d'une SARL (société à responsabilité limitée).

Le loisir *indoor* existe depuis plusieurs dizaines d'années avec le développement des espaces *laser games* ou *escape games*. Ce marché est en pleine évolution, en croissance de 15 % par an depuis 2019 en France. On dénombre actuellement, environ 2 000 entreprises sur ce secteur d'activité. En effet, les sports et loisirs *indoor* sont devenus de véritables lieux de vie et de partage pour les Français.

Aventure XXL cherche à se positionner comme un acteur majeur dans le secteur du divertissement en combinant diverses attractions en un même lieu. Les parcs Aventure XXL ont tous un objectif récréatif avant tout, proposent des activités encourageant à l'action plutôt qu'à la simple visite et renforcent la convivialité en famille ou entre amis.

Chaque parc Aventure XXL regroupe sous un même toit un bowling de douze pistes avec un équipement haut de gamme de toute dernière technologie, un parc de 1 000 m<sup>2</sup> avec 70 trampolines, deux paniers de basket, un espace *laser game* de 300 m<sup>2</sup>, un *quiz room*<sup>2</sup>, deux salles d'*escape game*, des jeux d'arcades et 8 billards ainsi qu'un espace de bar/restauration.

Implanté à Angoulême, Libourne et Cognac, Aventure XXL souhaite poursuivre sa croissance pour faire face à la demande et à la concurrence en ouvrant de nouveaux centres de loisirs *indoor*. Ces ouvertures successives influencent la rentabilité de l'entreprise. Dans ce contexte, les dirigeants s'interrogent :

**Dans un univers fortement concurrentiel, comment arbitrer entre investissement nécessaire dans le développement de l'activité et maintien de la rentabilité ?**

Afin d'analyser cette situation, il vous est demandé d'étudier les dossiers suivants :

Dossier 1 - Les choix de l'entreprise sur le marché des loisirs *indoor*

Dossier 2 - L'analyse de la performance de l'entreprise Aventure XXL

Dossier 3 - Accompagner l'ouverture d'un nouveau parc de loisirs

---

<sup>1</sup> Les parcs de loisirs déploient leurs activités en plein air (*outdoor*) ou en espace intérieur (*indoor*).

<sup>2</sup> Un *quiz room* est un jeu de questions/réponses, qui se pratique à plusieurs autour de pupitres dans une ambiance de plateau télé.

## Dossier 1 - Les choix de l'entreprise sur le marché des loisirs *indoor*

### Documents à exploiter

- Document 1 - Le marché des loisirs *indoor*, état des lieux
- Document 2 - Perspectives et tendances du marché des loisirs *indoor*
- Document 3 - Segments de marché des loisirs *indoor*
- Document 4 - Les concurrents de l'entreprise Aventure XXL se développent
- Document 5 - Entretien avec Florent Vergne, dirigeant de l'entreprise
- Document 6 - La finalité économique de l'entreprise Aventure XXL

L'entreprise Aventure XXL est positionnée dans le secteur des loisirs *indoor* sur un marché en plein essor où la concurrence s'intensifie.

Afin de se développer dans cet environnement, les dirigeants s'interrogent sur les enjeux des choix effectués afin d'assurer la pérennité de l'entreprise.

**À partir de vos connaissances et des documents, il vous est demandé de traiter le questionnement suivant.**

<b>1.1</b>	Présenter le diagnostic stratégique externe de l'entreprise Aventure XXL et en déduire le principal facteur clef de succès.
<b>1.2</b>	Identifier l'unique domaine d'activité stratégique (DAS) de l'entreprise Aventure XXL et en déduire sa stratégie globale.
<b>1.3</b>	Présenter la modalité de développement choisie par l'entreprise Aventure XXL et apprécier sa pertinence.
<b>1.4</b>	En une quinzaine de lignes, à l'aide de vos connaissances et en vous inspirant d'exemples d'organisations dont Aventure XXL, montrer en quoi les modalités de développement affectent les ressources de l'entreprise.

## Dossier 2 - L'analyse de la performance de l'entreprise Aventure XXL

### Documents à exploiter

- Document 7 - Éléments financiers concernant Aventure XXL
- Document 8 - La rentabilité de l'entreprise Aventure XXL

Les dirigeants, conscients des enjeux liés à la pérennité de leur entreprise, envisagent l'ouverture d'un quatrième parc de loisirs *indoor* à Marmande.

Cette ouverture représente un investissement important qu'il convient de financer sans mettre en péril la santé financière de l'entreprise.

Ainsi, les dirigeants s'interrogent sur la future rentabilité de ce nouveau parc de loisir.

**À partir de vos connaissances et des documents, il vous est demandé de traiter le questionnaire suivant.**

<b>2.1</b>	Analyser, à l'aide des indicateurs financiers (fonds de roulement net global, besoin en fonds de roulement, trésorerie nette), la situation financière de l'entreprise Aventure XXL.
<b>2.2</b>	Proposer des sources de financement pertinentes pour assurer l'ouverture du nouveau parc de loisir à Marmande en vous appuyant sur le taux d'endettement.
<b>2.3</b>	Montrer si l'exploitation du nouveau parc multi-loisirs peut atteindre son seuil de rentabilité au regard des projections de visites pour l'année 2026.

## Dossier 3 – Accompagner l’ouverture d’un nouveau parc de loisirs

### Documents à exploiter

- Document 9 - Extraits du plan d’affaires concernant l’ouverture du parc de loisirs de Marmande – Partie ressources humaines
- Document 10 - L’intelligence artificielle au service du recrutement
- Document 11 - Déclaration préalable à l’embauche - Urssaf

Rassurés sur les aspects financiers de l’ouverture du nouveau parc de loisir *indoor*, les dirigeants s’attachent maintenant aux autres aspects.

En effet, Aventure XXL doit se doter des ressources humaines nécessaires à l’exploitation de ce parc.

Par conséquent, les dirigeants s’interrogent sur les éléments clés à mettre en œuvre pour améliorer leur processus de gestion de ressources humaines.

**À partir de vos connaissances et des documents, il vous est demandé de traiter le questionnement suivant.**

<b>3.1</b>	Montrer que l’entreprise Aventure XXL doit mettre en œuvre une politique de gestion prévisionnelle des emplois et des compétences (GPEC <sup>3</sup> ) pour accompagner l’ouverture de son nouveau parc.
<b>3.2</b>	Justifier l’intérêt pour Aventure XXL de construire une marque employeur.
<b>3.3</b>	Expliquer l’utilité pour Aventure XXL de mettre en œuvre un agent conversationnel ( <i>chatbot</i> ) au cours du processus de recrutement.
<b>3.4</b>	Décrire le processus qui permettra au directeur des ressources humaines de remplir ses obligations légales en matière d’embauche et citer deux avantages à la digitalisation de ce processus.

---

<sup>3</sup> GPEC : gestion prévisionnelle des emplois et des compétences appelée dorénavant GEPP (gestion des emplois et parcours professionnels).

## Document 1 - Le marché des loisirs *indoor*, état des lieux

Selon une étude Xerfi<sup>4</sup>, le marché des loisirs *indoor* en France a traversé une période de transformation significative à la suite de la crise sanitaire de 2020.

### Le marché des loisirs post-Covid

Après une période de stagnation imposée par la crise sanitaire de 2020, le marché français des loisirs a connu une reprise dynamique, mais marquée par une nécessaire transformation afin de répondre aux évolutions des attentes des consommateurs. Les confinements et les restrictions ont généré une demande refoulée pour les activités de loisir. Avec la levée des mesures sanitaires, les Français ont logiquement exprimé un fort engouement pour ces activités. Les opérateurs ont alors dû s'adapter à cette demande en proposant des expériences toujours plus immersives et sensationnelles afin de répondre aux attentes d'une clientèle en quête d'évasion et de nouveauté.

Une variété d'activités a ainsi émergé ou s'est renforcée sur le marché des loisirs. Les salles de trampoline, les blocs d'escalade, les *escape games*, le padel, les karaoké box ou encore les vagues de surf *indoor* font partie des attractions les plus prisées. Ces activités attirent une large tranche de la population, des jeunes enfants aux adultes, en quête de sensations fortes ou de moments de détente en famille ou entre amis.

### Résilience du marché face à la crise

Après la crise sanitaire, le marché a rapidement été de nouveau confronté à un environnement économique difficile, marqué par l'inflation et l'augmentation du coût de l'énergie et des matières premières, engendrant une crise du pouvoir d'achat. Mais malgré ce contexte économique difficile, la consommation des ménages en activités récréatives et sportives marchandes a, selon les chiffres Xerfi, enregistré une hausse en 2022, pour s'élever à environ 6,5 milliards d'euros. Les Français sont donc toujours prêts à dépenser dans leurs loisirs, mais en faisant toutefois des arbitrages.

### Un accroissement de la concurrence

La concurrence ne vient pas seulement des autres centres de loisirs, mais aussi des parcs d'attractions, des musées ou encore des installations sportives publiques. Avec les Jeux Olympiques de 2024 à Paris, le gouvernement a notamment débloqué des budgets pour la création de nouvelles installations sportives à travers le plan « 5 000 terrains de sport d'ici 2024 ». Lancé en 2021, ce dispositif a récemment été renouvelé pour 5 000 installations supplémentaires d'ici à 2026. Avec cette multiplication de l'offre, la compétition est appelée à s'intensifier encore davantage sur le marché de loisirs.

### L'inflation et les contraintes budgétaires des consommateurs

Le contexte économique est aussi un défi de taille pour les opérateurs de loisirs. La crise du pouvoir d'achat et l'inflation impactent significativement les dépenses des ménages français, particulièrement en matière de loisirs. Les exploitants doivent donc naviguer avec prudence, entre la nécessaire augmentation de leurs tarifs pour couvrir les coûts croissants et le risque de perdre des clients sensibles aux prix.

Source : [www.toute-la-franchise.com](http://www.toute-la-franchise.com), 2023

---

<sup>4</sup> Xerfi est un institut d'études privé spécialisé dans l'analyse économique sectorielle en France et à l'international.

## Document 2 - Perspectives et tendances du marché des loisirs *indoor*

### Nécessité d'innovation

Dans ce marché fortement concurrentiel, l'innovation est une nécessité pour se démarquer. Les consommateurs recherchent des expériences nouvelles et excitantes, poussant les exploitants à renouveler constamment leur offre. L'introduction de technologies de pointe comme la réalité virtuelle, les expériences immersives et interactives, ou encore l'incorporation de nouveaux sports et jeux peut aider à attirer et à fidéliser une clientèle plus large. Cela représente un défi financier et logistique important, surtout pour les petits exploitants qui peuvent avoir du mal à suivre le rythme des investissements nécessaires.

### Perspectives et opportunités sur le marché des loisirs

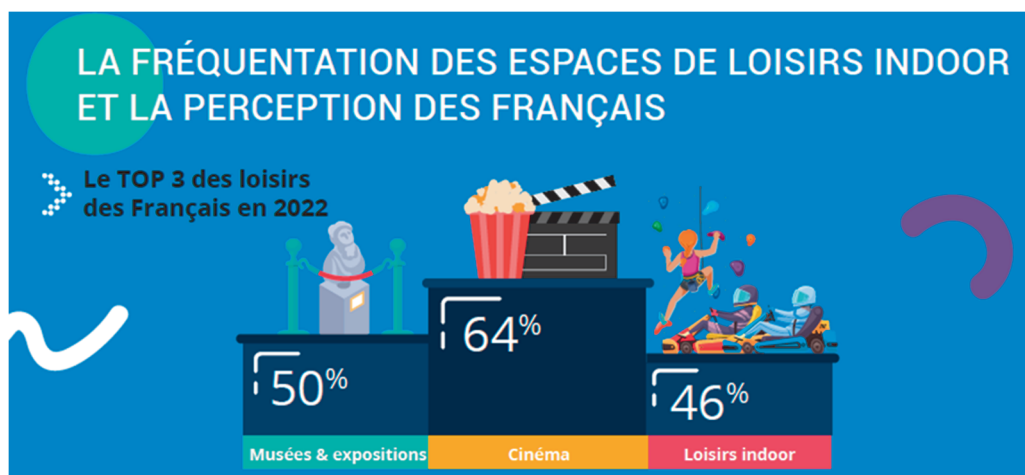
Le marché des loisirs est engagé dans un cycle de croissance significative pour les années à venir, malgré les défis auxquels il est confronté. Selon l'étude de Xerfi, des segments spécifiques comme les salles de trampoline, les *escape rooms* et les salles d'escalade sont les activités qui devraient enregistrer les meilleurs taux de croissance annuels moyens dans les prochaines années.

### Les tendances émergentes

Plusieurs tendances sont en train d'émerger sur un marché des loisirs en constante évolution. L'une de ces tendances est l'essor des complexes multi-loisirs. Les clients peuvent profiter d'une variété d'activités sous un même toit, allant du bowling au karting, en passant par les aires de jeux pour enfants et le *laser game*. Ces complexes offrent une expérience diversifiée et attirent un public plus large. L'intégration de technologies avancées, comme la réalité virtuelle et la réalité augmentée, est en train de transformer les expériences traditionnelles de loisirs en expériences plus immersives et interactives. Les activités qui combinent divertissement et socialisation gagnent également en popularité. Cette tendance reflète une demande croissante pour des expériences de loisir qui, au-delà d'être une simple activité, offrent des lieux de rencontre et de sociabilisation.

Source : [www.toute-la-franchise.com](http://www.toute-la-franchise.com), 2023

## Document 3 – Segments de marché des loisirs *indoor*



Selon un sondage récent du SPACE<sup>5</sup>, les loisirs *indoor* font partie du TOP 3 des activités les plus pratiquées par les Français, derrière le cinéma et les musées.

Source : SPACE – association française des espaces de loisirs indoor

<sup>5</sup> Le SPACE est une organisation patronale, représentative de la branche des espaces de loisirs, d'attractions et culturels.



## Document 4 - Les concurrents de l'entreprise Aventure XXL se développent

### **SENSAS signe un partenariat avec Whereez afin de pérenniser son activité**

L'entreprise SENSAS dont l'activité est le sport *indoor*, vient de signer un partenariat avec Whereez, entreprise spécialisée dans l'événementiel. SENSAS espère ainsi profiter du carnet d'adresses de son partenaire afin de développer son activité en ciblant une nouvelle clientèle alors que Whereez étoffe les activités offertes lors de ses événements.

### **Open Escape Room rachète l'entreprise Kids indoor**

Open Escape Room, entreprise spécialisée dans les *escape games*, annonce le rachat de *Kids indoor* afin de pouvoir investir le segment de marché ciblant les enfants. L'entreprise a dépensé près de 15 millions d'euros pour s'offrir l'ensemble des compétences de *Kids Indoor* : initiation aux sports *indoor*, services adaptés aux plus jeunes...

Source : les auteurs

## Document 5 - Entretien avec Florent Vergne, dirigeant de l'entreprise

### **Pouvez-vous nous expliquer le concept d'Aventure XXL ?**

Aventure XXL est un espace conçu pour offrir une multitude d'expériences. Ce complexe de loisirs multi-activités *indoor* représente une véritable révolution et un investissement intéressant réunissant à la fois un endroit où le client peut passer d'un *trampoline park* à un *escape game*, puis se détendre avec une partie de bowling ou de *laser game*, en passant par le *quizz room*, les jeux d'arcade ou encore le classique billard, le tout sans quitter le bâtiment. Imaginez un endroit où vous pouvez passer d'un *trampoline park* à une partie de bowling, puis vous détendre dans un bar, le tout sans quitter le bâtiment. C'est cette proposition de valeur unique qui définit les complexes de loisirs multi-activités en 2024.

### **Quels sont les repères de l'histoire d'Aventure XXL ?**

L'histoire démarre avec trois frères passionnés Florent, Romain et Thomas Vergne qui décident de créer une entreprise dont le siège social se situe à Libourne en Gironde. Le premier complexe de loisir a ouvert à Angoulême, le deuxième à Libourne, puis un troisième à Cognac. L'entreprise désire profiter du développement du marché en proposant des relais dans de nombreuses villes françaises. Nous envisageons l'ouverture d'un complexe multi-loisirs très prochainement à Marmande.

Aventure XXL a pour objectif de devenir une entreprise de référence sur le marché grâce au développement de nos centres et ainsi répondre à la demande de plus en plus forte sur ce secteur.

### **Quelles sont vos dernières nouveautés ?**

Les concepts nouveaux et modernes séduisent. Nous avons mis en place un *quizz room* pour répondre aux besoins d'évasion de nos clients et élargir notre offre.

### **Quelles sont les actions commerciales mises en place ?**

L'entreprise communique essentiellement grâce aux bandes annonces au cinéma. L'entreprise est présente en ligne avec une utilisation active des réseaux sociaux (Facebook et Instagram) pour engager les clients et promouvoir les événements.

Source : d'après un entretien avec Florent Vergne, dirigeant de l'entreprise, 2024

## Document 6 - La finalité économique de l'entreprise Aventure XXL

L'entreprise est reconnue sur le marché comme une entreprise de référence, « et cela sera encore plus vrai à l'avenir », assure son dirigeant Florent Vergne.

Convaincu de répondre aux besoins des consommateurs, l'entrepreneur sait qu'il peut « combler un manque et créer un petit événement. On est certain de rencontrer le succès. Nos parcs sont des lieux de vie. Les gens disent : « On va au parc Aventure XXL. » Au-delà des activités de loisirs, l'offre est complétée par un restaurant et un bar. Le restaurant et le bar, dans l'esprit *afterwork*, ne sont pas exploités par nous-mêmes mais sont sous franchise « La Cervoiserie ». Nous y organisons des concerts tous les quinze jours mais aussi des diffusions d'événements sportifs.

Source : *www.petitbleu.fr*, le 1 août 2022

## Document 7 - Éléments financiers concernant Aventure XXL

### Bilan fonctionnel de l'entreprise Aventure XXL au 31 décembre 2023

EMPLOIS	Montants en €	RESSOURCES	Montants en €
<b>EMPLOIS STABLES</b>		<b>RESSOURCES STABLES</b>	
Immobilisations incorporelles	17 867	Capitaux propres	359 927
Immobilisations corporelles	974 401	Emprunts et dettes financières	1 100 530
<b>Total EMPLOIS STABLES</b>	<b>992 268</b>	<b>Total RESSOURCES STABLES</b>	<b>1 460 457</b>
<b>ACTIF CIRCULANT</b>		<b>PASSIF CIRCULANT</b>	
Stocks	49 656	Dettes fournisseurs	262 639
Créances	136 545		
<b>Total ACTIF CIRCULANT</b>	<b>186 201</b>	<b>Total PASSIF CIRCULANT</b>	<b>262 639</b>
<b>TRÉSORERIE ACTIVE</b>		<b>TRÉSORERIE PASSIVE</b>	
Disponibilités	544 627		
<b>Total TRÉSORERIE ACTIVE</b>	<b>544 627</b>	<b>Total TRÉSORERIE PASSIVE</b>	<b>0</b>
<b>Total EMPLOIS</b>	<b>1 723 096</b>	<b>Total RESSOURCES</b>	<b>1 723 096</b>

$$\text{Taux d'endettement} = \frac{\text{Dettes financières}}{\text{Capitaux propres}} * 100 = \frac{1\,100\,530}{359\,927} * 100 = 305,76 \%$$

Le taux d'endettement maximum admis pour une entreprise varie en fonction de sa taille, son activité et sa stratégie. En pratique, les entreprises ont un taux d'endettement avoisinant les 40 %

Source : *les auteurs*

## Document 8 - La rentabilité de l'entreprise Aventure XXL

### Informations sur l'ouverture du prochain parc multi-loisirs à Marmande, de l'entreprise Aventure XXL.

- Nombre de visiteurs attendus pour l'année 2026 : 350 000
- Dépense moyenne par visiteur : 17 euros
- Charges variables (émission de billets, contrôle, assistance) : 40 % du chiffre d'affaires
- Charges fixes (loyers, frais de personnel, etc.) : 3 000 000 euros

*Source : les auteurs*

## Document 9 - Extraits du plan d'affaires concernant l'ouverture du parc de loisirs de Marmande – Partie ressources humaines

L'un des éléments du succès de notre ouverture est d'embaucher du personnel qualifié et de leur fournir une formation pour garantir des normes élevées de sécurité et de service client. Il conviendra ensuite à terme pour l'entreprise de se construire une réelle marque employeur.

Voici les étapes à suivre :

- **Embaucher du personnel qualifié** : nous devons rechercher une trentaine de personnes passionnées par l'aventure et les loisirs, ayant de l'expérience dans le travail avec les clients et possédant les certifications nécessaires pour les rôles qui leur seront attribués. Les postes clés à considérer sont les instructeurs d'activité qui dirigeront les visiteurs à travers les différentes expériences offertes au parc, les représentants du service client qui aideront les clients à des demandes de renseignements et de réservations, et le personnel de maintenance qui s'assurera que les installations sont en bon état à tout moment.

Il nous faut donc recruter du personnel qualifié en :

- gestion et administration : directeurs, managers, personnel administratif ;
  - ingénierie et maintenance : ingénieurs, techniciens de maintenance, électriciens ;
  - sécurité : agents de sécurité, surveillants ;
  - service clients : employés de service, guides, opérateurs d'attractions ;
  - restauration et vente : cuisiniers, serveurs, vendeurs ;
  - marketing et publicité : spécialistes du marketing, publicitaires.
- **Fournir une formation approfondie** : nous devons élaborer un programme de formation complet pour tous les membres du personnel, couvrant les protocoles de sécurité, les procédures d'urgence, les normes de service client et les directives opérationnelles spécifiques au parc.

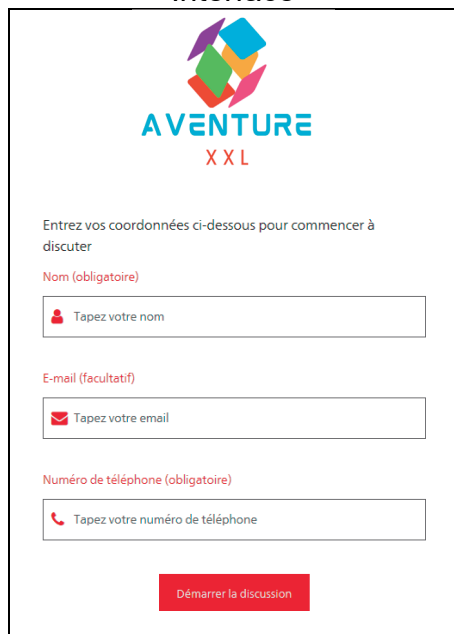
*Source : d'après <https://finmodelslab.com> - <https://propulsebyca.fr> - <https://www.legalstart.fr>*

## Document 10 – L'intelligence artificielle au service du recrutement

Afin de faciliter le recrutement des salariés nécessaires à l'ouverture du parc de loisirs de Marmande, les dirigeants utilisent un *chatbot* de recrutement. Cet agent, nommé RecruBot, est alimenté par une intelligence artificielle.

### Interface et extraits de conversations avec un candidat potentiel

#### Interface



Entrez vos coordonnées ci-dessous pour commencer à discuter

Nom (obligatoire)

Tapez votre nom

E-mail (facultatif)

Tapez votre email

Numéro de téléphone (obligatoire)

Tapez votre numéro de téléphone

Démarrer la discussion

#### Extraits de conversations avec un candidat

**RecruBot** : Bonjour et bienvenue chez Aventure XXL, le centre des loisirs *indoor* ! Je suis RecruBot, votre assistant personnel de recrutement. Comment puis-je vous appeler ?

**Candidat** : Bonjour, je m'appelle Emma.

**RecruBot** : Enchanté, Emma ! Pour commencer, pourriez-vous me dire pour quel poste vous postulez chez Aventure XXL ?

**Emma** : Je postule pour le poste de responsable d'activités.

**RecruBot** : Très bien, Emma ! Pouvez-vous me donner un aperçu de votre parcours et de vos compétences en lien avec le poste ?

**Emma** : Bien sûr ! J'ai un diplôme en management du sport et des loisirs, et j'ai travaillé pendant trois ans dans un centre de loisirs où j'organisais et coordonnais des activités pour des groupes. J'ai aussi de l'expérience en gestion d'équipe et en service client.

**RecruBot** : C'est un excellent profil ! Pouvez-vous me parler d'une expérience marquante où vous avez dû gérer un événement ou une activité particulièrement difficile ?

**Emma** : Oui, lors d'une période de forte affluence, nous avons organisé un tournoi de *laser game* pour plus de 100 participants. Il y a eu un problème de réservation et certaines équipes n'avaient pas de créneaux. J'ai pris la décision de créer des rotations supplémentaires et de proposer une activité complémentaire pour patienter, ce qui a permis de maintenir une bonne ambiance.

**RecruBot** : Impressionnant ! Votre capacité à gérer des imprévus et à maintenir la satisfaction des clients est très précieuse. Passons à une question pratique : comment motiveriez-vous une équipe pour offrir un excellent service client lors d'une journée chargée ?

**Emma** : Je commencerais par une réunion avec l'ensemble de l'équipe pour rappeler l'importance de l'expérience client. J'instaurerais aussi un système de petites récompenses pour l'équipe, comme un concours de l'employé du jour, et je veillerais à ce que chacun ait des pauses suffisantes pour rester concentré et enthousiaste.

**RecruBot** : C'est une excellente approche, Emma ! Dernière question pour cette étape : pourquoi avez-vous choisi de postuler chez Aventure XXL ?

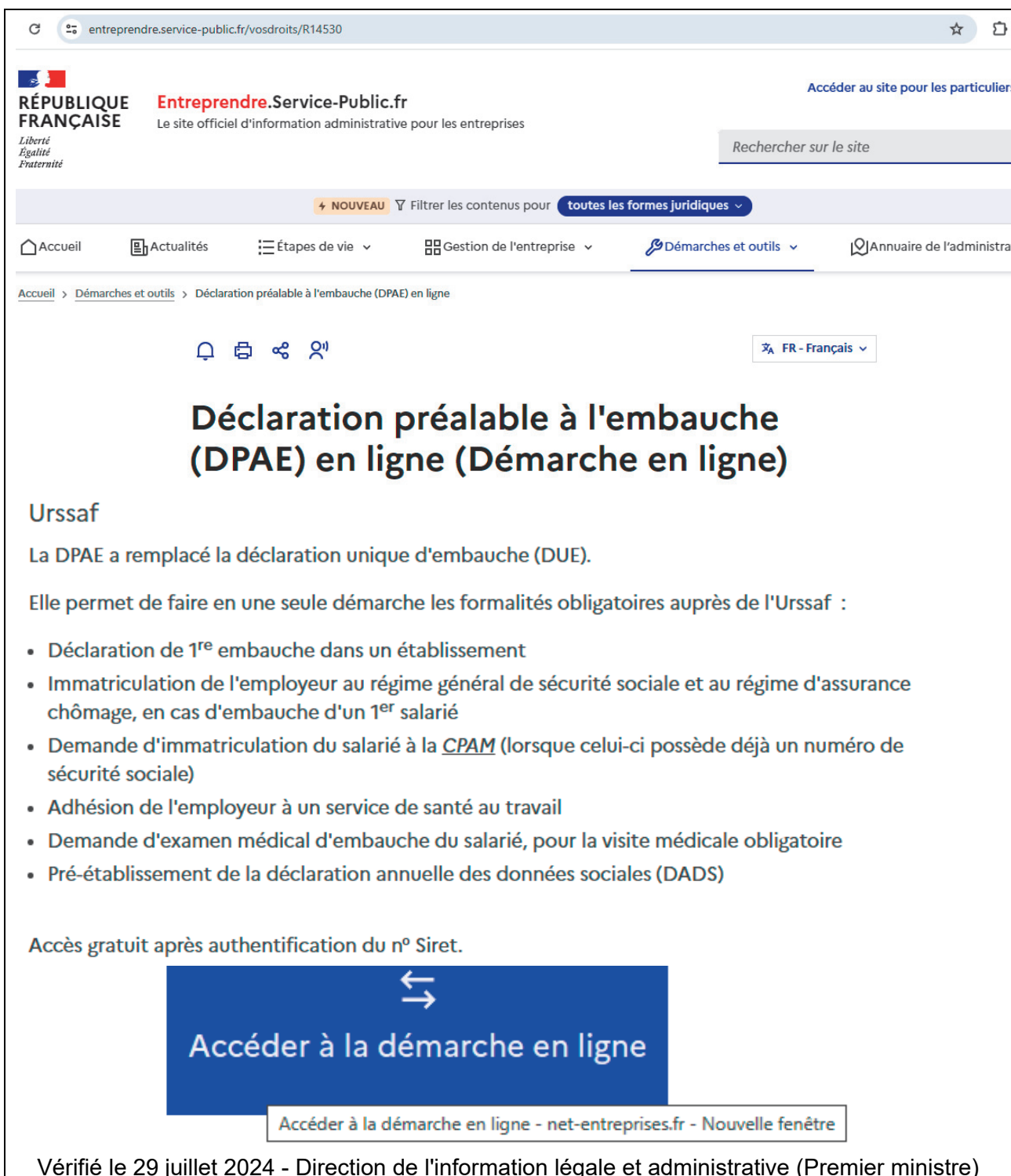
**Emma** : J'adore le concept de loisirs immersifs et interactifs. Aventure XXL a une réputation innovante dans le domaine, et j'aimerais contribuer à créer des souvenirs inoubliables pour les clients tout en développant mes compétences en gestion.

**RecruBot** : Merci pour votre réponse, Emma ! Vous semblez bien correspondre à notre culture d'entreprise. Vous recevrez un retour de notre part dans les prochains jours pour les prochaines étapes du processus de recrutement. Bonne chance et à bientôt !

**Emma** : Merci beaucoup, j'ai hâte d'avoir des nouvelles. À bientôt !

Source : les auteurs

## Document 12 - Déclaration préalable à l'embauche - Urssaf<sup>6</sup>



entreprenre.service-public.fr/vosdroits/R14530

RÉPUBLIQUE FRANÇAISE  
Liberté  
Égalité  
Fraternité

Entreprenre.Service-Public.fr  
Le site officiel d'information administrative pour les entreprises

Accéder au site pour les particulier

Rechercher sur le site

NOUVEAU Filtre les contenus pour toutes les formes juridiques

Accueil Actualités Étapes de vie Gestion de l'entreprise Démarches et outils Annuaire de l'administra

Accueil > Démarches et outils > Déclaration préalable à l'embauche (DPAE) en ligne

FR - Français

### Déclaration préalable à l'embauche (DPAE) en ligne (Démarche en ligne)

#### Urssaf

La DPAE a remplacé la déclaration unique d'embauche (DUE).

Elle permet de faire en une seule démarche les formalités obligatoires auprès de l'Urssaf :

- Déclaration de 1<sup>re</sup> embauche dans un établissement
- Immatriculation de l'employeur au régime général de sécurité sociale et au régime d'assurance chômage, en cas d'embauche d'un 1<sup>er</sup> salarié
- Demande d'immatriculation du salarié à la CPAM (lorsque celui-ci possède déjà un numéro de sécurité sociale)
- Adhésion de l'employeur à un service de santé au travail
- Demande d'examen médical d'embauche du salarié, pour la visite médicale obligatoire
- Pré-établissement de la déclaration annuelle des données sociales (DADS)

Accès gratuit après authentification du n° Siret.

Accéder à la démarche en ligne

Accéder à la démarche en ligne - net-entreprises.fr - Nouvelle fenêtre

Vérifié le 29 juillet 2024 - Direction de l'information légale et administrative (Premier ministre)

Source : <https://entreprenre.service-public.fr/vosdroits/R14530>

<sup>6</sup> Urssaf : Union de recouvrement des cotisations de sécurité sociale et d'allocations familiales. L'Urssaf collecte et gère les ressources de la majorité des organismes de protection sociale.